

TOPLANTI TUTANAĞI

06/10/1983 tarihli ve 2911 sayılı Toplantı ve Gösteri Yürüyüşleri Kanununun 02/03/2014 tarih ve 6529 sayılı kanunun 5. Maddesi ile değiştirilen toplantı ve gösteri yürüyüşü yer ve güzergâhı başlıklı 6. Maddesinde yer alan “ İl ve ilçelerde toplantı ve gösteri yürüyüşü yer ve güzergâhı, kamu düzenini ve genel asayışı bozmayacak ve vatandaşların günlük yaşamını zorlaştırmayacak şekilde ve 22 nci maddenin birinci fıkrasında sayılan sınırlamalara uyulması kaydıyla Türkiye Büyük Millet Meclisinde grubu bulunan siyasi partilerin il ve ilçe temsilcileri ile güzergâhın geçeceği ilçe ve il belediye başkanlarının, en çok üyeye sahip üç sendikanın ve kamu kurumu niteliğindeki meslek kuruluşlarının il ve ilçe temsilcilerinin görüşleri alınarak mahallin en büyük mülki amiri tarafından belirlenir. İl ve ilçenin büyüklüğü, gelişmişliği ve yerleşim özellikleri dikkate alınarak birden fazla toplantı ve gösteri yürüyüşü yer ve güzergâhı belirlenebilir.” Hükmü ile;

Yine aynı kanunun Çağrı ve propaganda araçları başlıklı 26. Maddesinin 1. Paragrafında da belirtilen “Toplantı veya yürüyüşlere ilişkin çağrı veya propaganda amacıyla kullanılan basılı veya çoğaltılmış veya el ile yazılmış davetiye, levha ve ilanlarda düzenleme kurulu başkanı ile en az altı üyesinin adları, soyadları ve imzalarının bulunması; bunlardan asılması gerekenlerin, Kanunun 6 ncı maddesinde belirtilen yöntemle de uyulmak şartıyla valilik veya kaymakamlıklarca önceden tespit edilmiş yerlere asılması zorunludur.” Hükmüne istinaden, ilçemizde toplantı ve gösteri yürüyüşü yer ve güzergâhı ile Çağrı ve propaganda araçlarının asılabileceği alanların yeniden belirlenebilmesi için, kanunun 6. Maddesinde sayılan ilgili kuruluş temsilcilerinin katılımı ile 20/01/2015 günü saat 10.00 da Kaymakamlık toplantı salonunda toplantı yapılarak katılımcıların da görüşleri alınarak İlçemizde Toplantı ve Gösteri Yürüyüşü Yer ve Güzergâhı ile çağrı ve propaganda araçlarının asılabileceği alanların aşağıdaki şekilde belirlendiğine dair tanzim edilen toplantı tutanağı birlikte imzalanmıştır.

A) AÇIK HAVA TOPLANTISI YAPILACAK YERLER:

1. Yenipazar Belediye Başkanlığı binasının önünde ki alan,
2. Yenipazar İlçesi Üç kahveler mevkiindeki kahvelerin önündeki alan,

B) GÖSTERİ YÜRÜYÜŞÜ YAPILACAK GÜZERGÂHLAR:

1 NOLU YÜRÜYÜŞ GÜZERGÂHI: Yörük Ali Efe Kavşağından hareketle, Yörük Ali Efe Caddesini takiben Ziraat Bankası önünden sağa dönülerek Aras Sokağı takiben İnönü caddesi, PTT kavşağı, Büyük Menderes Caddesi, Yörük Ali Efe kavşağından sola dönülerek Atatürk caddesini takiben Yenipazar Meslek Yüksekokulu önüne kadar olan yer ve buradan tekrar geriye dönülerek aynı güzergâhı takiben Yörük Ali Efe kavşağı başlangıç noktasında dağılma,

2 NOLU YÜRÜYÜŞ GÜZERGÂHI: Yörük Ali Efe kavşağından hareketle, Büyük Menderes Caddesi, Kadı Kuyu Caddesi, Kazandere Caddesi, Faik Savranoğlu Caddesini takiben bu caddenin Eşref Ozan Caddesi ile birleştiği noktadan sola dönülerek yine Eşref Ozan caddesi üzerinden devamla ve buradan sola dönülerek Atatürk caddesi üzerinden başlama noktası olan Yörük Ali Efe Kavşağında dağılma.

C) AFİŞ VE PANKART ASILABİLECEK YERLER:

2911 Sayılı Kanun'un 26. Maddesi gereğince toplantı veya yürüyüşlere ilişkin çağrı veya propaganda amacıyla kullanılan basılı veya çoğaltılmış veya elle yazılmış davetiye, afiş, pankart ve ilanların aynı zamanda toplantı ve gösteri yürüyüşü için belirlenen alanlara asılması.

K A R A R

13/03/2014 tarihli Resmi Gazetede yayımlanarak yürürlüğe giren, 6529 sayılı Kanun'un 5. Maddesi ile değiştirilen 2911 sayılı Toplantı ve Gösteri Yürüyüşleri Kanunu'nun 6. Maddesi gereğince ilçemiz de toplantı ve gösteri yürüyüşü yer ve güzergahları ile yine aynı kanununun 26. maddesi gereğince afiş ve pankart asılabilecek yerler, ilgili kurum ve kuruluş temsilcilerinin görüşleri alınarak aşağıdaki şekilde belirlenmiştir.

A) AÇIK HAVA TOPLANTISI YAPILACAK YERLER:

1. Yenipazar Belediye Başkanlığı binasının önünde ki alan
2. Yenipazar İlçesi Üç kahveler mevkiindeki kahvelerin önündeki alan

B) GÖSTERİ YÜRÜYÜŞÜ YAPILACAK GÜZERGAHLAR:

1 NOLU YÜRÜYÜŞ GÜZERGAHI: Yörük Ali Efe Kavşağından hareketle, Yörük Ali Efe Caddesini takiben Ziraat Bankası önünden sağa dönülerek Aras Sokağı takiben İnönü caddesi, PTT kavşağı, Büyük Menderes Caddesi, Yörük Ali Efe kavşağından sola dönülerek Atatürk caddesini takiben Yenipazar Meslek Yüksekokulu önüne kadar olan yer ve buradan tekrar geriye dönülerek aynı güzergâhı takiben Yörük Ali Efe kavşağı başlangıç noktasında dağılma,

2 NOLU YÜRÜYÜŞ GÜZERGAHI: Yörük Ali Efe kavşağından hareketle, Büyük Menderes Caddesi, Kadı Kuyu Caddesi, Kazandere Caddesi, Faik Savranoglu Caddesini takiben bu caddenin Eşref Ozan Caddesi ile birleştiği noktadan sola dönülerek yine Eşref Ozan caddesi üzerinden devamla ve buradan sola dönülerek Atatürk caddesi üzerinden başlama noktası olan Yörük Ali Efe Kavşağında dağılma.

C) AFİŞ VE PANKART ASILABİLECEK YERLER:

2911 Sayılı Kanun'un 26. Maddesi gereğince toplantı veya yürüyüşlere ilişkin çağrı veya propaganda amacıyla kullanılan basılı veya çoğaltılmış veya elle yazılmış davetiye, afiş, pankart ve ilanların aynı zamanda toplantı ve gösteri yürüyüşü için belirlenen alanlara asılması.



ARAS SOK



AVŞAR S



DÜKKANI

İŞYERİ

ARDIÇ SOK



YÖRÜK ALİ EFE CADESİ

TC ZİRAAT BANKASI
ENİPAZAR ŞUBESİ

İŞ YERİ İKAMET

İŞ YERİ İKAMET

KAHVEHANE

SAKARYA SOKAK

YENİPAZAR BELEDİYE MEYDANI
1 NOLU AÇIK HAVA TOPLANTISI
YAPILACAK ALAN

YENİPAZAR BELEDİYE
BAŞKANLIĞI

SEDEN SOKAK

YENİPAZAR TAPU
MÜDÜRLÜĞÜ
ZİRAAT ODASI
BAŞKANLIĞI

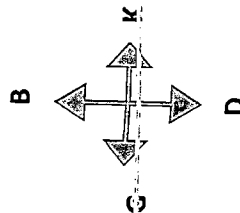
İŞ YERİ İKAMET

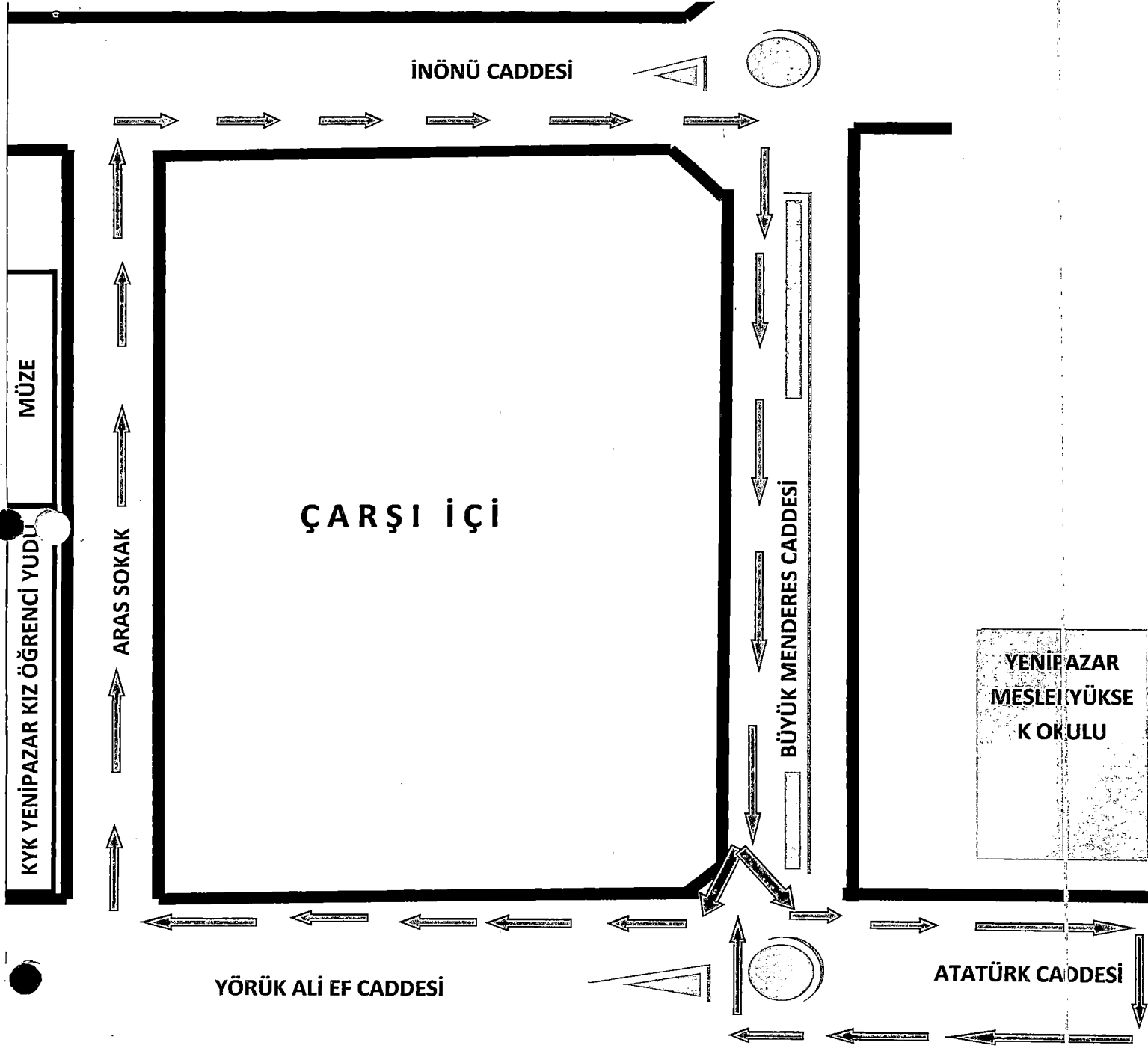
SEYHAN SOKAK

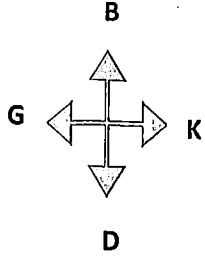
İŞYERİ

KAHVEHANE

SARMAŞIK SOKAK







GÖSTERİ YÜRÜYÜŞÜNÜN
BAŞLAMA VE BİTİŞ NOKTASI

Y. ALİ EFE
KAVŞAĞI

B. MENDERES CADDESİ

KADI KUYU CADDESİ

KAHVEHANE

FAİK SAVRANOĞLU CADDESİ

KAZANDERE CADDESİ

ATATÜRK CADDESİ

ÜÇ KAHVELER
MEVKİNDE AÇIK HAVA
YAPILACAKI ALAN

EŞREF OZAN CADDESİ

KAHVEHANE

İKAMET

KAHVEHANE

▼ Search

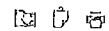
Yenipazar, Aydın

Ara

ör.: Otel near Atatürk Hava Limanı

Yol tarifi al Geçmiş

Yenipazar/Aydın, Türkiye

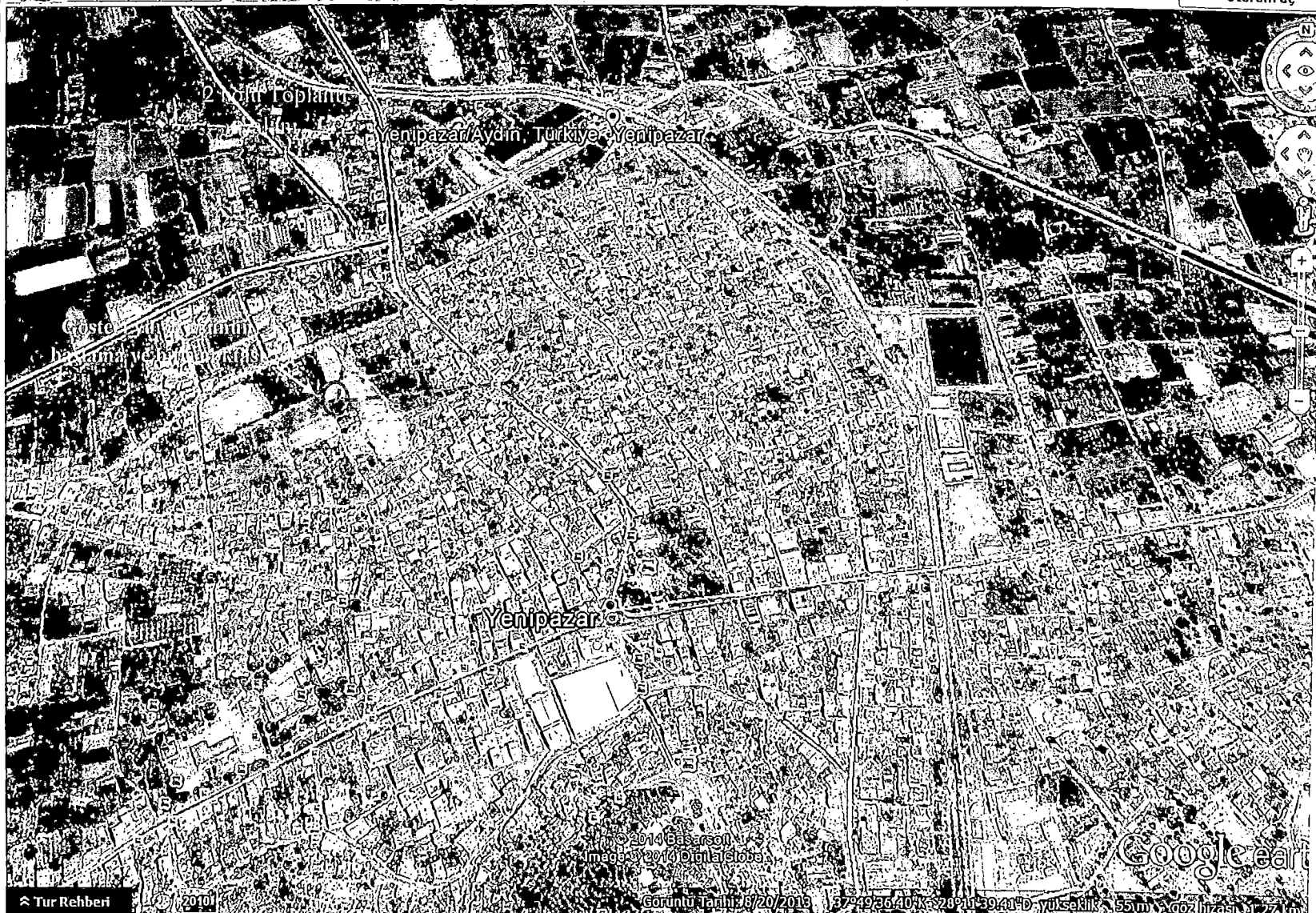


► Yerler

▼ Katmanlar

Google Earth Galerisi >>

- Birincil Veritabanı
- Sınırlar ve Etiketler
- Yerler
- Fotoğraflar
- Yollar
- 3B Binalar
- Okyanus
- Hava Durumu
- Galeri
- Global Farkındalık
- Diğer



Tur Rehberi

2010

Görüntü Tarihi: 8/20/2013

37°49'35.40"N 28°11'39.44"E, yükseklik: 55m, göz hizası: 1,27 km



Google Earth



Yeni Microsoft Of...

TR

09:02

15.07.2014